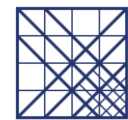


Informasjonsmøte Oppgradering av kraftlinjer

Ombo Grendahus 28.september 2023



AGENDA

- Kort om prosjektet
- Myndighetenes Retningslinjer
- Saksgang
- Mastebilde, inngrep, traséforslag
- Grunnavtaler





JOSOK



Rettigheter

- Lnett er et monopol-selskap som er sterkt regulert av myndighetene.
- har hovedsaklig sine inntekter fra nettleie.
- har områdekonsesjon for 22 kV-anlegg i området.
- har leverings- og tilknytningsplikt.
- har rett til å bygge om i eksisterende trasè.
- I ny trasè må Lnett erverve nye rettigheter.
 - Minnelige avtaler
 - Ekspropriasjon

Meld. St. 14

(2011–2012)

Melding til Stortinget

Vi bygger Norge
– om utbygging av strømmettet



Myndighetens retningslinjer

- NVE er myndighetenes faginstans og de er underlagt Olje og Energi Departementet.
- Kraftledninger bygges i henhold til Energiloven med konsesjonsbestemmelser
- Meldingen inneholder bl. annet:
 - Vurdering jordkabel/luftledning
 - Forhold til magnetfelt og helsefare
 - Forhold til naturmangfold
 - Forhold til annet loverk, herunder PBL
- Veileder for bygging av anlegg i medhold av områdekonsesjon (NVE 2021)

NVE standpunkt

- Områdekonsesjonær skal ved bygging av nye eller fornyelse av eksisterende forbindelser i distribusjonsnettet, benytte jordkabel dersom naturgitte forhold tilsier moderate naturinngrep og ekstrakostnader.
- Nettkundene må dekke utgiftene ved økt bruk av jordkabel. Med den sterke fokus mange har på nettleien, må en forvente at en fremtidig vekst i nettleien vil vekke reaksjoner.
- Vurdering av kabel kontra luftlinje blir som regel en vurdering av om merkostnaden ved kabling står i et rimelig forhold til den nytte som oppnås.
- Det må forventes at distribusjonsnettet blir bygget som luftledning også i landbruksareal

Hva har vi gjort

- Utskifting av en del master og komponenter
 - Forlenge levetiden
- Tilstandskontroll
 - Kan man gjøre ytterligere tiltak for å forlenge levetid?
- Økonomiske analyser
 - Optimalisere nettet
 - Anleggskostnader
 - Driftskostnader
- Utarbeide en plan for anlegget
 - Presentere for grunneiere og rettighetshavere
 - Ønsker innspill i den videre prosessen

Saksgang

- **Melding og høring**

- Kommunen (PBL, Skogloven, Jordloven)
- Statsforvalter miljøvernnavdeling (naturmangfoldsloven)
- Fylkeskommunen (lov om kulturminner)
- Statens vegvesen, Fylkeskommunen samferdsel, Kystverket, Luftfartstilsynet, eiere av annen infrastruktur
- Grunneiere

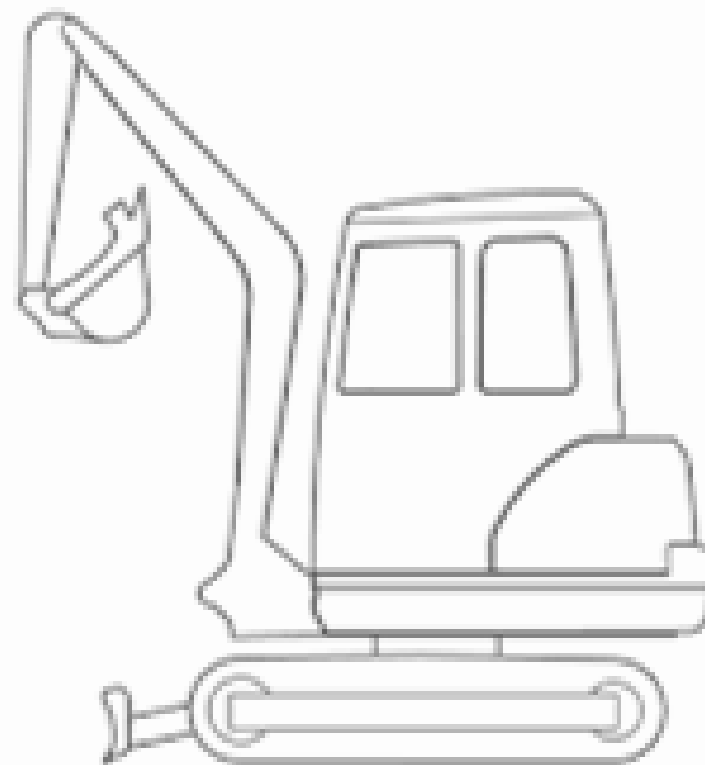
- **Ved innsigelser mot planlagt løsning?**

- Legges frem for NVE for avgjørelse



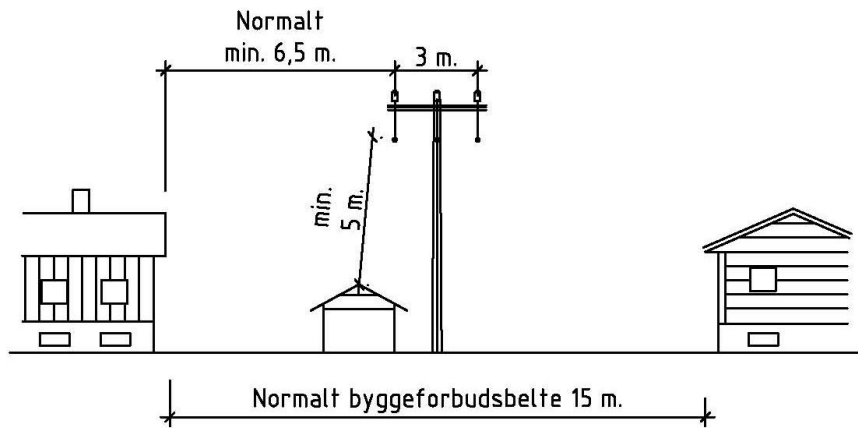
Saksgang

- **Detaljprosjektering**
 - Oppmåling i terreng og utsetting av mastepunkt
- **Grunnervervelse**
 - Minnelig avtale
 - Ekspropriasjon
 - Eksisterende rettigheter
- **Bygging av anlegget**

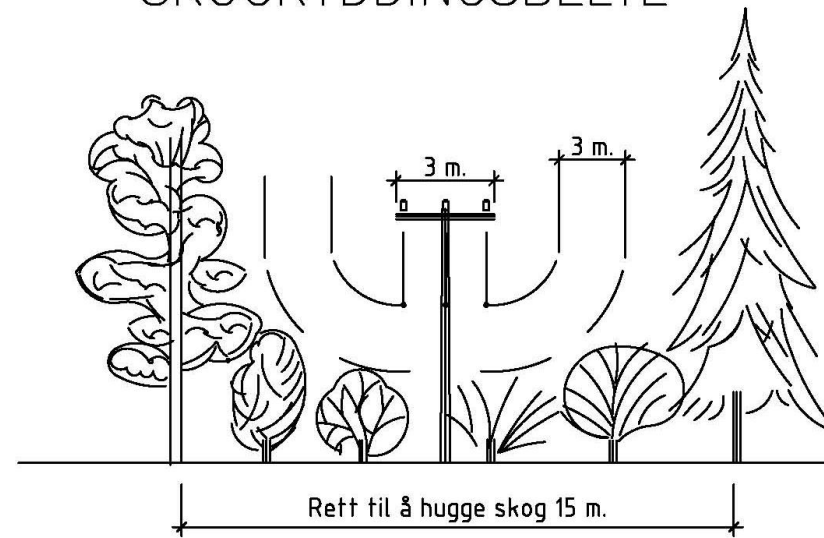


Rettighetsbelte dagens linje

BYGGEFORBUDSBELTE

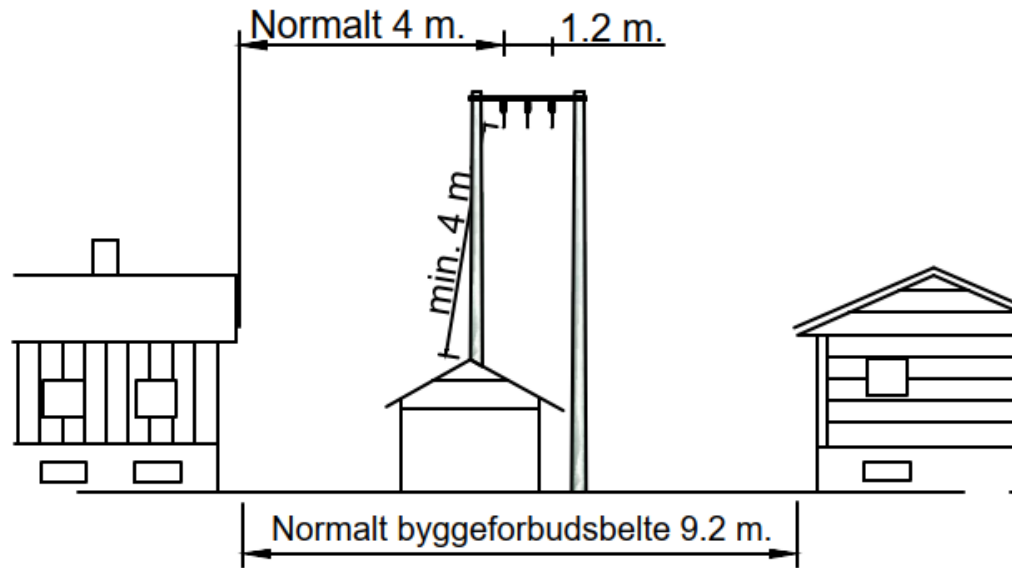


SKOGRYDDINGSBELTE

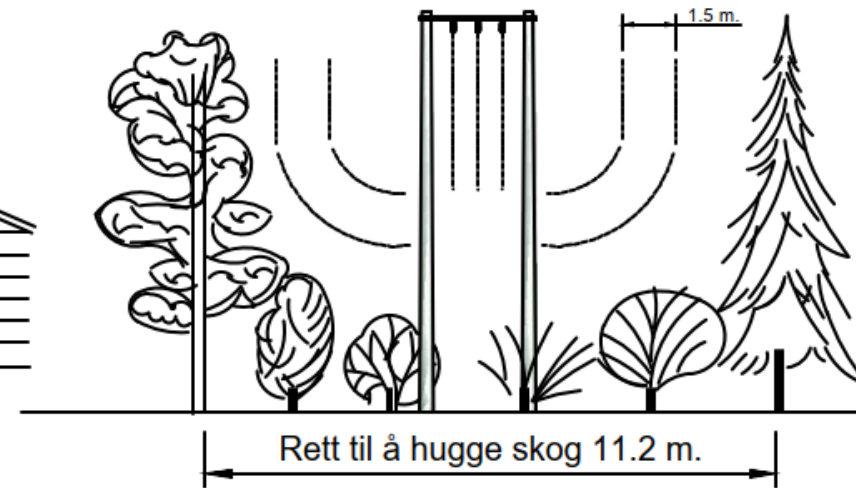


Rettighetsbelte ny 22 kV BLL-liner

BYGGEFORBUDSBELTE

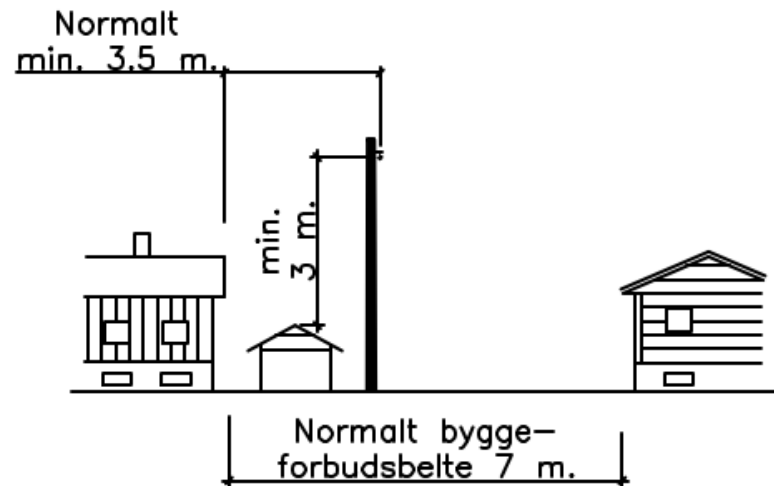


SKOGRYDDINGSBELTE

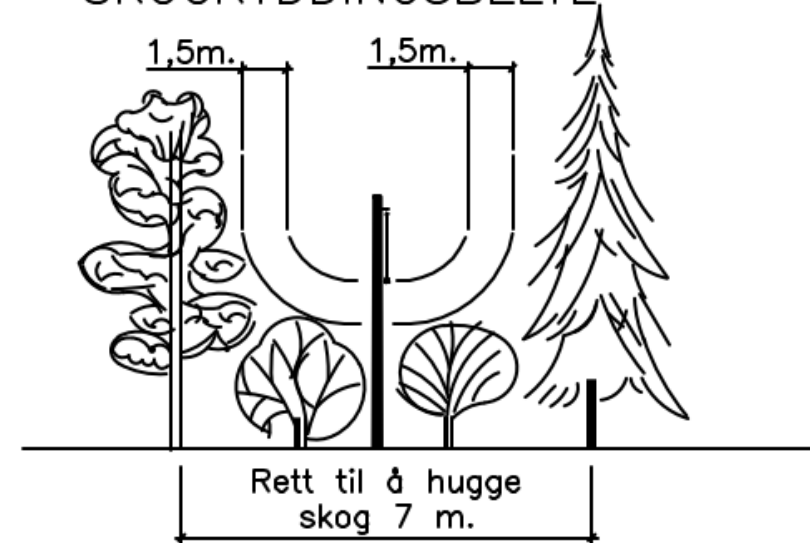


Rettighetsbelte ny 22 kV hengekabel

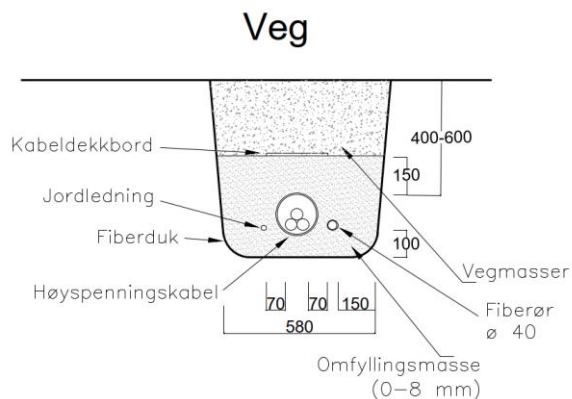
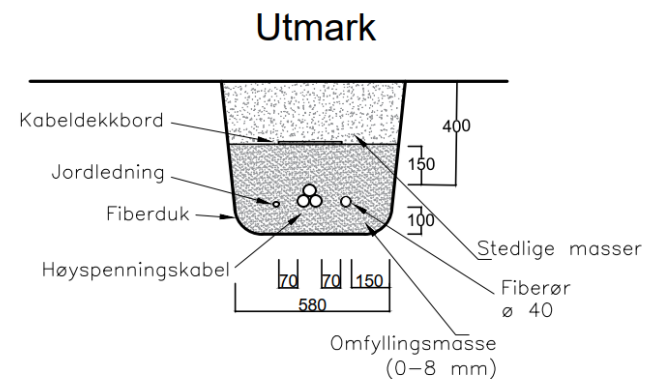
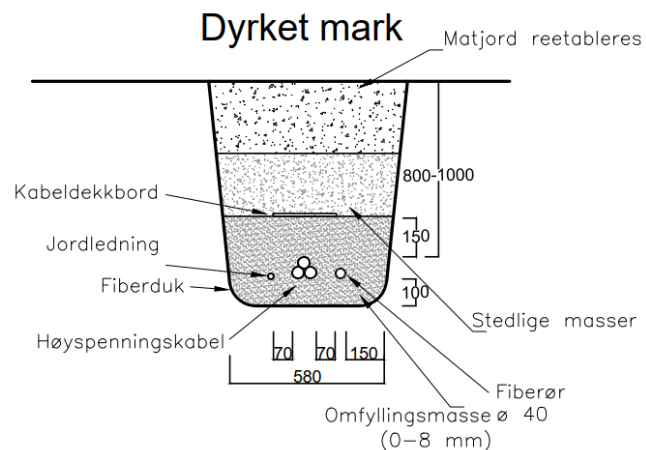
BYGGEFORBUDSBELTE



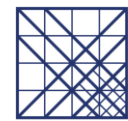
SKOGRYDDINGSBELTE



Rettighetsbelte ny 22 kV-jordkabel



Rettighetsbelte 0,5 m til hver side av ytterdel av jordkabel.



Grunnavtale

- Erverv av rettigheter skal fremgå av en grunnavtale eller et skjønn
- Grunneier vil fremdeles eie grunnen, men Lnett trenger noen rettigheter:
 - Rett til å ha master, ledninger, nettstasjoner, kabler og jordelektroder
 - Rett til transport og adkomst under bygging, drift, reparasjoner og fornying.
 - Rett til bruk av private veger
 - Rett til skogrydding – også sikringshogst
 - Byggeforbudsbelte
 - Restriksjoner ang. løypestrenger o.l.
 - For dette betales en engangssum som erstatning for grunneiers ulemper og økonomisk tap.

Grunneierkontakt:

Bjarte Skipevåg

- Tlf.: 404 06 305

- E-post: bjarte.skipevag@josok.no