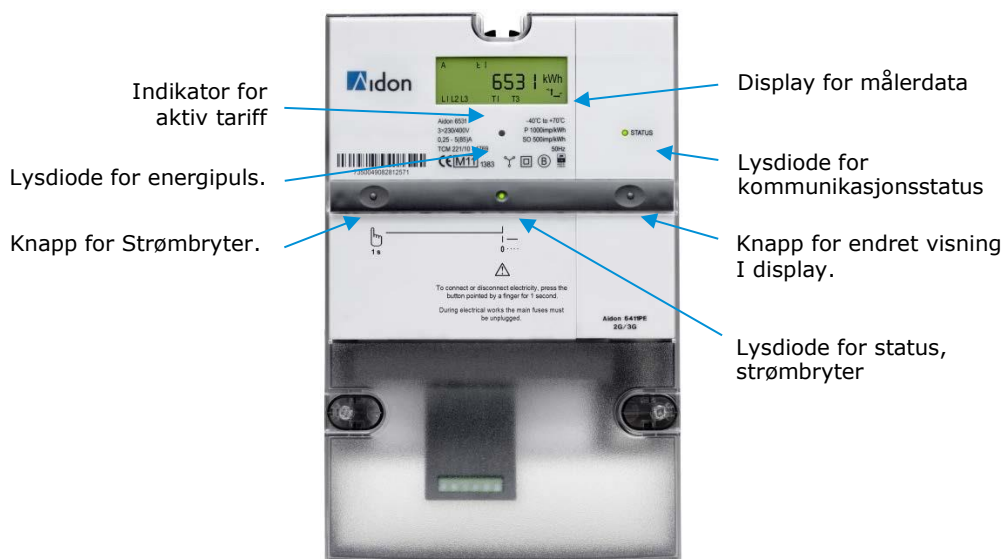


## BRUKERVEILEDNING FOR AIDON MÅLER

Ny, fjernavlest måler er installert. Ny måler registrerer energiforbruket og sender det automatisk inn til ditt nettselskap.

### Målerens utforming



Om varseltrekant vises i målerens display, indikerer dette en feilsituasjon. Kontakt nettselskapets kundeservice.

### Lysdioder og trykknapper for strømbryter

Lysdiode for strømbryter	Status for strømbryter	Handlinger
Statisk grønn	Strøm er på.	
Blinkende grønn	Strøm er av.	Tilkobling via trykknapp, for å koble til strømmen på anlegget.
Blinkende rød	Strømmen er fjernutkoblet og bryter er blokkert.	Kontakt nettselskapets kundeservice, trolig mangler betaling eller anlegget mangler gyldig kundeavtale.
Lysene er slukket (samt ingen tekst i displayet)	Enheten har ikke strøm.	Kontroller at hovedbryteren er på og sikringen er intakt.

## Målerens display for målerdata

Ved installering og i normal drift viser display totalt energiforbruk. Trykk inn knapp til høyre på strømmåleren for å endre visning i display.



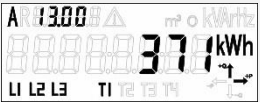

### Visning i display

1. Totalt energiforbruk A kWh
2. ( A -) kWh, Strøm levert til nettet
3. (R) kVArh, Reaktiv energi R+
4. (R -) kVArh, Reaktiv energi R-
5. Dato
6. Tid

## Se historiske verdier for energiforbruk

Historiske verdier for energiforbruket lagres i måleren og kan vises på display ved hjelp av knapp for endret visning i display.

Man kan se totalforbruk for de siste fire måneder, per dag og per time.

Displayet viser	Instruks
	<ol style="list-style-type: none"> <li>1. Trykk på knapp for visning av display slik at dato vises.</li> <li>2. Hold knapp inne for mer enn 5 sekunder. Totalt energiforbruk fra sist midnatt (00.00) vises.</li> </ol>
	<ol style="list-style-type: none"> <li>3. Trykk på knapp for å bla bakover til midnatt foregående dager. Dato vises øverst til venstre i display (dd-mm). Når man kommer til siste tilgjengelige dato, vises teksten "End" i displayet. Etter dette vil det gå tilbake til normal visning.</li> </ol>
	<ol style="list-style-type: none"> <li>4. Dersom man ønsker å se timesverdi for en gitt dato, hold knapp inn i mer enn 5 sekunder.</li> <li>5. Trykk på knapp for å bla gjennom timesverdier. Tidspunkt vises øverst til venstre i display.</li> </ol>
	<ol style="list-style-type: none"> <li>6. Vent i 30 sekunder for å se midnattsverdi på nytt.</li> <li>7. Display går tilbake til normal visning etter ytterligere 30 sekunder.</li> </ol>